

# VELKOMMEN TIL FELLESSLAMLINGEN 10.01.2014

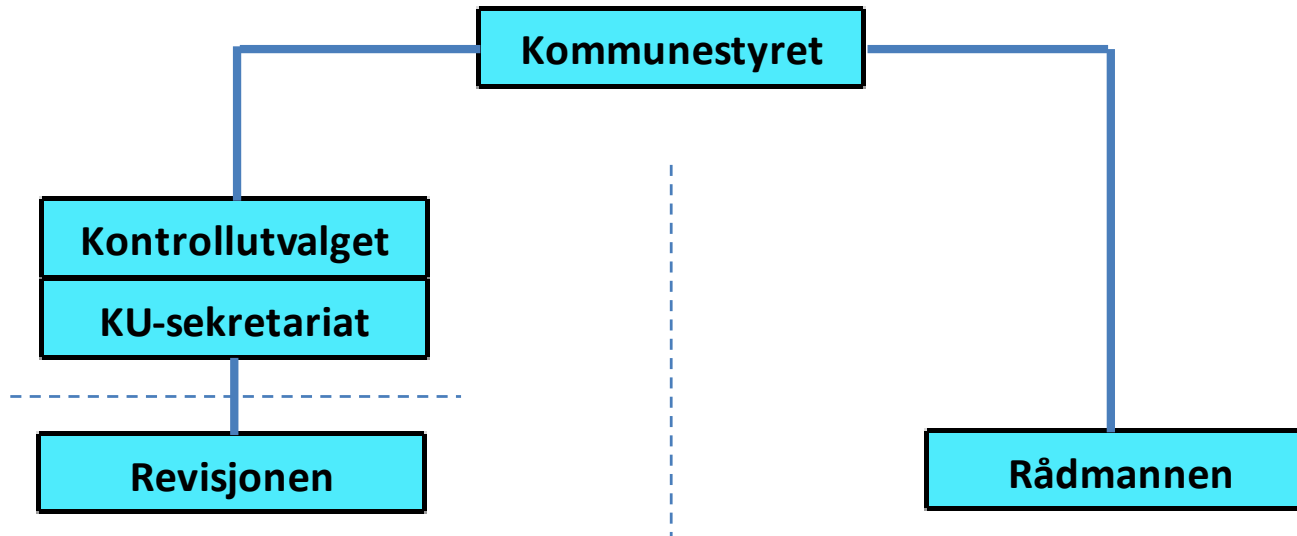
- ✓ Dette er 7.de Fellessamling, første gang var i 2006
  - Opprinnelig for KU-medlemmene og revisorene.
  - Siden 2010 har også ordførerne deltatt
  - Siden 2011 har også rådmennene deltatt
- ✓ Fellessamlingen har til hensikt å være et forum der aktørene i kommunens egenkontroll - på en uformell basis - kan få faglige oppdateringer, utveksle synspunkter og lære bedre å kjenne hverandres roller, oppgaver og utfordringer i kontrollen av den kommunale forvaltningen.
- ✓ Dagens temaer er basert på innspillene som kom fra evalueringen av fjorårets Fellessamling.

## DRIVKRAFTEN FOR FELLESSLINGEN

*«Det må vere god forståing av rollene og godt samspel mellom aktørane i eigenkontrollen, det vil seie kommunestyret, kontrollutvalet, administrasjonssjefen og revisor»*

(Kilde: En av tre hovedanbefalinger i rapporten «85 tilrådingar for styrkt eigenkontroll i kommunane» fra KRD)

# AKTØRENE I KOMMUNENS EGENKONTROLL



# EVALUERINGEN AV FJORÅRETS SAMLING

- ✓ Hadde du god kjennskap til hovedtemaet (samhandlingsreformen) før samlingen?  
Ja: 23%      Delvis: 58%      Nei: 19%
- ✓ Gav temaene faglige oppdateringer til nytte for deg som kontrollør?  
Ja: 57%      Delvis: 24%      Nei: 19%
- ✓ Var det gode nok muligheter til å spørsmål, utveksle synspunkter m.v.?  
Ja: 84%      Delvis: 16%      Nei: 0%
- ✓ Fikk du bedre kjennskap til kontrollaktørenes roller, oppgaver, utfordringer m.v.?  
Ja: 29%      Delvis: 50%      Nei: 21%
  
- ✓ Vi bad også om innspill til best mulig nytte av Fellessamlingen. Flere antydte en samling «fra lunch til lunch».  
I en egen e-mailforespørsel til 53 personer svarte 9 OK til dette.
  
- ✓ Vi bad også om innspill til temaer til neste samling = dagens program.

# PROGRAMMET FOR FELLESSLINGEN 10.01.2014

|               |  |
|---------------|--|
| 09.00 - 09.45 | <b>Innledning</b> , div. orientering samt status i "Nordland Revisjon"/ny revisjonsordning.<br>v/Otto Jonny Derås, styreleder, Indre Helgeland Kontrollutvalgssekretariat<br>v/Knut Soleglad, Indre Helgeland Kontrollutvalgssekretariat |
| 09.45 - 10.00 | Pause  |
| 10.00 - 10.45 | <b>Etikk/antikorrupsjonsarbeid</b><br>v/Lise Spikkeland, spesialrådgiver KS  |
| 10.45 - 11.00 | Pause  |
| 11.00 - 11.45 | <b>Etikk/antikorrupsjonsarbeid</b><br>v/Lise Spikkeland, spesialrådgiver KS  |
| 11.45 - 12.30 | Lunch  |
| 12.30 - 13.15 | <b>Kontrollaktørens roller, avklaring/forståelse</b><br>v/Gislaug Øygarden, kommuneadvokat, Rana kommune   |
| 13.15 - 13.30 | Pause  |
| 13.30 - 14.15 | <b>Helhetlig internkontroll</b><br>v/Linda Løvås, økonomisjef, Rana kommune  |
| 14.15 - 14.30 | Pause  |
| 14.30 - 15.00 | <b>Ordet fritt</b> , spørsmål og refleksjoner rundt dagens temaer.   |

# FRA FELLESSLAMLING, JAN. 2012

Vedr. offentligheten av revisjonsrapporter under arbeid

## SPØRSMÅLET VAR:

Kan rapporter under som er under utarbeidelse av revisjonen  
unntas offentlighet  
når de oversendes til rådmannen for

- faktasjekk ?
- endelig uttalelse ?

# FRA FELLESSLAMLING, JAN. 2012

## Vedr. offentligheten av revisjonsrapporter under arbeid

### SVARET ER:

- A. Fylkesmannen svarte (brev datert 02.07.2013 til IHKUS) at utsatt offentlighet kan være aktuell i tidlig fase av saken, der det er en viss risiko for faktafeil som kan gi et misvisende bilde. Endelige rapporter som sendes rådmannen for uttalelse kan neppe kan unntas offentlighet.
- B. Departementet har sendt ut høringsnotat (høringsfrist 26.02.2013) om følgende tillegg i Offentleglova §5 som vedrører «Utsett innsyn»:

***«For dokument som er utarbeidde av eller til revisor i saker som han eller hun skal rapportere til kontrollutvalet, gjeld innsyn først når kontrollutvalet har motteke endeleg versjon av dokumentet.»***

Lovendringen er p.t. ikke iverksatt.

# Prosjekt «Nordland Revisjon»/ny revisjonsordning

## Tidligere arbeid med å slå sammen revisjonsenheter:

- **År 2000 – 2005**  
NKRF tok initiativ til en landsdekkende kommunerevisjon. Ingen landsdekkende, men en del fylkesdekkende revisjoner ble etablert i kjølvannet av denne prosessen.
- **År 2006 – 2009**  
Regionrådene på Helgeland tok initiativ til å slå sammen de tre revisjonsenhetene på Helgeland. Søndre Helgeland Kommunerevisjon ble oppløst i perioden og sluttet seg til KomRev Trøndelag IKS - arbeidet med de to gjenværende enhetene opphørte.
- **År 2010 – 2011**  
Indre og «ytre» Helgeland Regionråd tok initiativ til å slå sammen de to gjenværende revisjonsenhetene.  
Utredningsarbeidet konkluderte med at de to enhetene samlet blir for små til å utløse ønsket potensiale for effektivitet og kompetanseøkning.  
Det ble imidlertid skapt forventninger om å utrede en større revisjons-sammenslåing.
- **År 2011 - ...**  
Revisjonsenheter i Nordland tar selv initiativ til sammenslåing («Nordland Revisjon»)



# Prosjekt «Nordland Revisjon»/ny revisjonsordning

## Arbeidet med prosjekt «Nordland Revisjon»:

- De tre revisjonsenhetene på Helgeland og i Salten var svært positive til å få vurdert en «sammenslåing» med følgende hovedbegrunnelse:
  - Sterkere og bredere fagkompetanse
  - Mer effektiv regnskaps- og forvaltningsrevisjon
  - Bedre utnyttelse av ressursene, også de økonomiske
  - Mindre sårbarhet ved vakanser og lettere å rekruttere ønsket kompetanse
  - Større enheter kan gi klarere habilitet
- De tre revisjonsenhetene oppnevnte medlemmer til styringsgruppe og arbeidsgruppe for prosjektarbeidet som også ble støttet av Fylkesmannen med kr. 215.000,-.
- Resultatet av prosjektarbeidet var rapporten «Nordland Revisjon» som høsten 2013 ble oversendt for første gangs behandling («Trinn I») i KU'ene og kommunestyrene, med tanke på en endelig behandling («Trinn II») vinteren/våren 2014.

# Prosjekt «Nordland Revisjon»/ny revisjonsordning

## Kommunestyrevedtakene pr. i dag:

### - Indre Helgeland:

Ingen av de 6 kommunene ønsket å inngå i «Nordland Revisjon» slik det er beskrevet i rapporten, og alle 6 kommunene har sagt opp sin avtale med revisjonen med virkning f.o.m. 01.01.2015.

- Grane : Ny utredning m/flere alternative tilknytninger til eksisterende rev.ordning.
- Hattfjelldal : Ny utredning m/flere alternative tilknytninger til eksisterende rev.ordning.
- Hemnes : Ny utredning med alternative løsninger.
- Nesna : Konkurransen, alternativt tilslutte annen ordning.
- Rana : Konkurransen, alternativt tilslutte annen ordning.
- Vefsn : Ny utredning m/flere alternative tilknytninger til eksisterende rev.ordning.

### - Ytre Helgeland:

- Alstahaug : Nordland Revisjon
- Dønna : Nordland Revisjon
- Herøy : Nordland Revisjon
- Leirfjord : Nordland Revisjon
- Lurøy : Konkurransen, alternativt tilslutte annen ordning.

Rødøy, Træna (p.t. ikke behandlet/avgjort saken).

### - Salten:

Beiarn, Bodø, Fauske, Gildeskål, Hamarøy, Meløy, Saltdal, Steigen, Sørfold (p.t. ikke behandlet/avgjort saken).

# Prosjekt «Nordland Revisjon»/ny revisjonsordning

## Hva blir de fremtidige revisjonsordningene ...

### ... ved konkurranse:

- Deloitte (?)
- KPMG (?)
- BDO (?)
- Andre (?)

### ... ved tilknytning annen ordning:

- KomRev Trøndelag IKS (?)
- Salten Kommunerevisjon IKS (?)
- KomRev Nord IKS (?)
- Nordland Revisjon IKS (?)

# AKTØRENE I KOMMUNENS EGENKONTROLL

## KONTROLLUTVALGETS HOVEDFOKUS

| Overholdes<br>lover og<br>forskrifter | Etterleves<br>reglement,<br>rutiner, m.v. | Utredes<br>sakene<br>forsvarlig | Behandles<br>sakene<br>forsvarlig | Iverksettes<br>vedtak som<br>forutsatt | Drives<br>kommunen<br>målrettet | Drives det<br>kostnads-<br>effektivt | Rapporteres<br>det pålitelig<br>og relevant | Korrigeres<br>uønskede<br>avvik | osv. .... |
|---------------------------------------|---|---------------------------------|-----------------------------------|--|---------------------------------|--------------------------------------|---|---------------------------------|-----------|
|---------------------------------------|---|---------------------------------|-----------------------------------|--|---------------------------------|--------------------------------------|---|---------------------------------|-----------|

|  |  |  |  |  |  |  |  |  |  |  |  |  |  |  |  |  |  |  |  |  |
|--|--|--|--|--|--|--|--|--|--|--|--|--|--|--|--|--|--|--|--|--|
|  |  |  |  |  |  |  |  |  |  |  |  |  |  |  |  |  |  |  |  |  |
|  |  |  |  |  |  |  |  |  |  |  |  |  |  |  |  |  |  |  |  |  |
|  |  |  |  |  |  |  |  |  |  |  |  |  |  |  |  |  |  |  |  |  |
|  |  |  |  |  |  |  |  |  |  |  |  |  |  |  |  |  |  |  |  |  |
|  |  |  |  |  |  |  |  |  |  |  |  |  |  |  |  |  |  |  |  |  |
|  |  |  |  |  |  |  |  |  |  |  |  |  |  |  |  |  |  |  |  |  |
|  |  |  |  |  |  |  |  |  |  |  |  |  |  |  |  |  |  |  |  |  |
|  |  |  |  |  |  |  |  |  |  |  |  |  |  |  |  |  |  |  |  |  |
|  |  |  |  |  |  |  |  |  |  |  |  |  |  |  |  |  |  |  |  |  |
|  |  |  |  |  |  |  |  |  |  |  |  |  |  |  |  |  |  |  |  |  |
|  |  |  |  |  |  |  |  |  |  |  |  |  |  |  |  |  |  |  |  |  |
|  |  |  |  |  |  |  |  |  |  |  |  |  |  |  |  |  |  |  |  |  |
|  |  |  |  |  |  |  |  |  |  |  |  |  |  |  |  |  |  |  |  |  |
|  |  |  |  |  |  |  |  |  |  |  |  |  |  |  |  |  |  |  |  |  |
|  |  |  |  |  |  |  |  |  |  |  |  |  |  |  |  |  |  |  |  |  |
|  |  |  |  |  |  |  |  |  |  |  |  |  |  |  |  |  |  |  |  |  |
|  |  |  |  |  |  |  |  |  |  |  |  |  |  |  |  |  |  |  |  |  |
|  |  |  |  |  |  |  |  |  |  |  |  |  |  |  |  |  |  |  |  |  |
|  |  |  |  |  |  |  |  |  |  |  |  |  |  |  |  |  |  |  |  |  |
|  |  |  |  |  |  |  |  |  |  |  |  |  |  |  |  |  |  |  |  |  |
|  |  |  |  |  |  |  |  |  |  |  |  |  |  |  |  |  |  |  |  |  |
|  |  |  |  |  |  |  |  |  |  |  |  |  |  |  |  |  |  |  |  |  |

|   |   |                         |
|---|---|-------------------------|
| R | H | Personalforvaltning     |
| Å | O | Økonomiforvaltning      |
| D | V | Anleggsforvaltning      |
| M | E | Informasjonsforvaltning |
| A | D | osv. ....               |
| N | F | Barnehage               |
| N | O | Grunnskole              |
| E | K | Helse                   |
| N | U | Sosial                  |
| S | S | Boliger                 |
|   |   | Pleie og omsorg         |
|   |   | Barnevern               |
|   |   | Fysisk planlegging      |
|   |   | Næring                  |
|   |   | Samferdsel              |
|   |   | Brann og ulykkesvern    |
|   |   | Vann, avløp, avfall     |
|   |   | Kultur                  |
|   |   | osv. ....               |
|   |   | Selskapsinteresser      |